



→ COMPOSITION DE LA CLÔTURE

Hauteur clôture hors sol	0m60	0m90	1m20	1m50	1m80
Panneau maille 100x30 mm - H 0m60	2		4	2	
Panneau maille 100x30 mm - H 0m90		2		2	4
Poteau 120x60x3 mm	1 (+ 1 départ)	1 (+ 1 départ)	1 (+ 1 départ)	1 (+ 1 départ)	1 (+ 1 départ)
Griffes	8	8	12	12	16
Vis TRHC 8x45	8	8	12	12	16
Rondelles 8x18	8	8	12	12	16
Tirants (sachet de 20)	1	1	2	2	2
Quantité de remplissage en m ³ pour du calibre 40/60	0,14	0,21	0,28	0,35	0,42



RECOMMANDATIONS

- L'utilisation d'une clôture gabions équivaut à réaliser un mur. Soyez vigilant quant à la capacité de votre clôture à résister à la charge des vents selon l'exposition et la localisation de votre clôture (Confère carte des vents ci-dessous). Une clôture gabions Clotex remplie de 2m x 1m80 (= dimension de panneau maximale), installée avec les poteaux Clotex 120x60 mm scellés, résiste à un vent de face de 160 km/h.
- Assurez-vous que les scellements de vos poteaux dans le sol sont assez profonds (minimum 50 cm) et que toute l'eau résiduelle contenue à l'intérieur du poteau a bien été évacuée.
- Ne jamais dépasser la hauteur maximale de 1m80.
- En cas de pose sur platine, utiliser les platines Clotex 160x200 mm conçue pour la clôture gabions.
- Granulométrie recommandée pour remplissage du panneau Gabion : 40/60mm, 50/80mm, 60/80mm - maximum 80mm.
- Remplissage :** soignez le positionnement des tirants et privilégiez le remplissage par couches successives de 20 cm de haut (idéalement à l'aide d'un seau et d'une trémie), en alternant pose des renforts et garnissage du gabion.



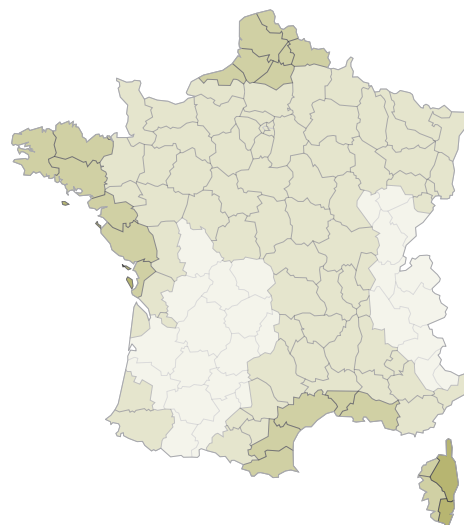
→ CARTE DES VENTS

Tableau de vitesse des vents

ZONES	CODE COULEUR	VALEURS
Zone 1		De 0 à 135 km/h
Zone 2		De 110 à 150 km/h
Zone 3		De 125 à 165 km/h
Zone 4		De 140 à 180 km/h
Zone 5		De 160 à 210 km/h

Source : Norme eurocode EN 1991_1_4

NB : Des pondérations sont utilisées pour tenir compte de l'exposition du site (normal ou exposé)



Guadeloupe

Martinique

La Réunion

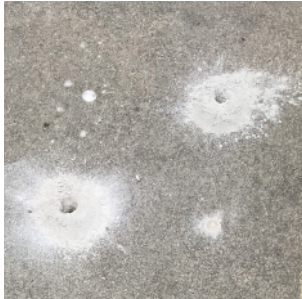


Vérifier que votre clôture répond aux exigences induites par la pose d'occultation (résistance à la prise au vent) même dans des zones peu venteuses (tenir compte des couloirs de vent, clôtures perpendiculaires au vent etc.).

* Conditions de garanties : nous contacter
* Photos non-contractuelles

**→ MONTAGE**

Entraxe entre poteaux 2 000 mm (+/-10mm)

Montage sur platines

1 / Positionner les deux premiers poteaux selon l'entraxe.



2 / Percer les 4 trous puis nettoyer à l'air comprimé.



3 / Mettre en place les poteaux avec quatre tiges filetées.



4 / Vérification et réglage de la bonne verticalité des poteaux avec des cales avant de serrer les vis.

**→ OPTIONS****Coiffe**

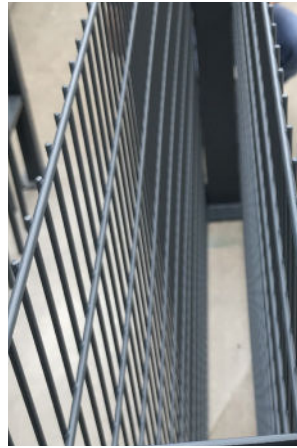
- À rajouter sur le haut du panneau pour éviter les jets de pierres prélevées dans votre clôture gabions.
- À mettre en partie basse en cas de sol meuble (risque d'enfoncement des pierres).
- À insérer systématiquement entre 2 gabions superposés (meilleure tenue des gabions).
- À fixer avec des agrafes de type Oméga 20.

À noter

Pour mixer les clôtures, les accessoires Giga® sont compatibles avec la clôture Gabions, vous pouvez ainsi ajouter un portillon ou un panneau Giga® avec ou sans occultation.

Montage en scellement

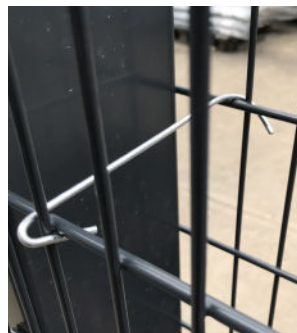
la profondeur recommandée est de 50 cm

Positionnement des panneaux

Sens des fils horizontaux vers l'intérieur.

Présenter un premier panneau et le placer selon les trous de perçage prévus pour insérer les griffes avec la visserie fournie. En partie basse, positionner la première dent de la griffe au dessus du fil horizontal. Recommencer l'opération de l'autre côté des poteaux.

En cas de clôture supérieure à 0m90, remplir votre premier panneau avant de superposer les panneaux en partie haute + séparer les 2 avec une coiffe.

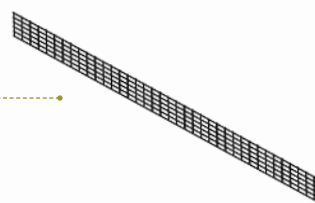
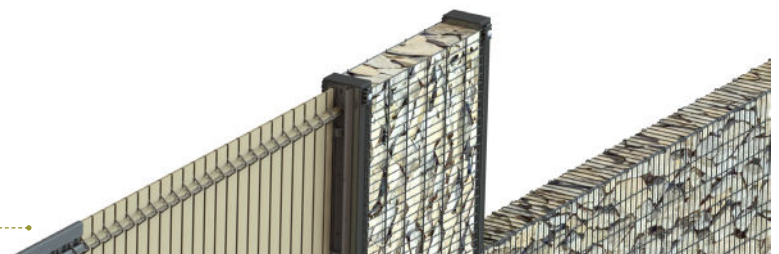


Pose des tirants pour éviter l'écartement des panneaux.

Positionner les tirants au fur et à mesure de votre remplissage pour éviter de former des espaces vides.

Recommandation :

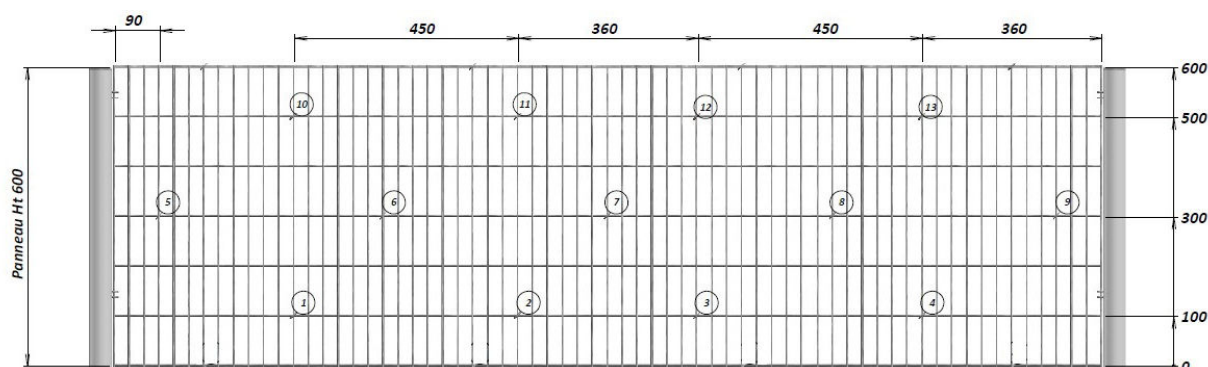
- 10 à 11 tirants au m²,
- pose à 45° sur la croix de soudure,
- positionnement en quinconce.

**Bride de départ****Profil de départ Giga®**

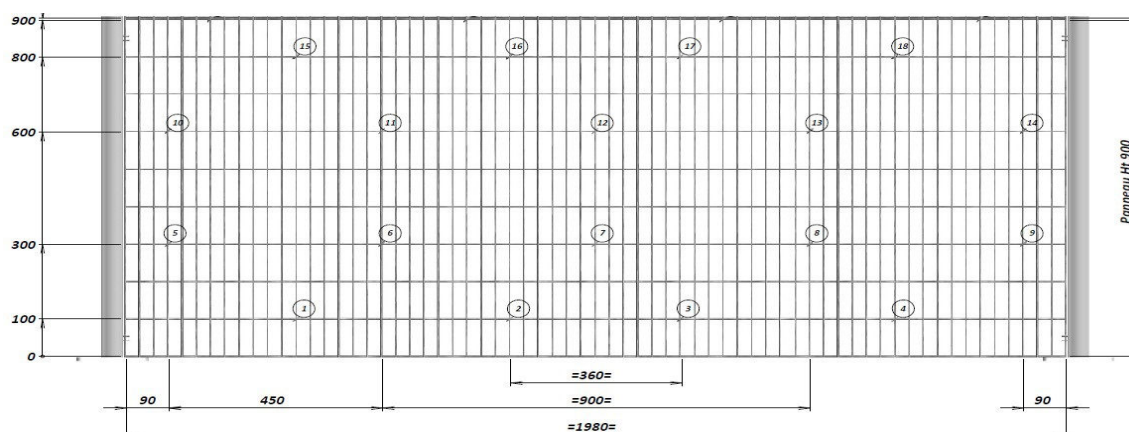


→ POSITIONNEMENT DES TIRANTS POUR MAINTIEN OPTIMAL DE LA CLÔTURE

Pour un panneau 600mm :



Pour un panneau 900mm :



Vue globale de la clôture :

Dans le cas des hauteurs 1m20, 1m50 et 1m80, deux panneaux seront superposés, il est donc nécessaire de mettre **4 tirants au niveau de la liaison des deux panneaux**, et **une coiffe intermédiaire** pour resserrer les panneaux et maintenir les pierres.

