



* Conditions de garantie : nous contacter

- + Solution esthétique
- + Robuste
- + Ouverture à 90°



Logements collectifs

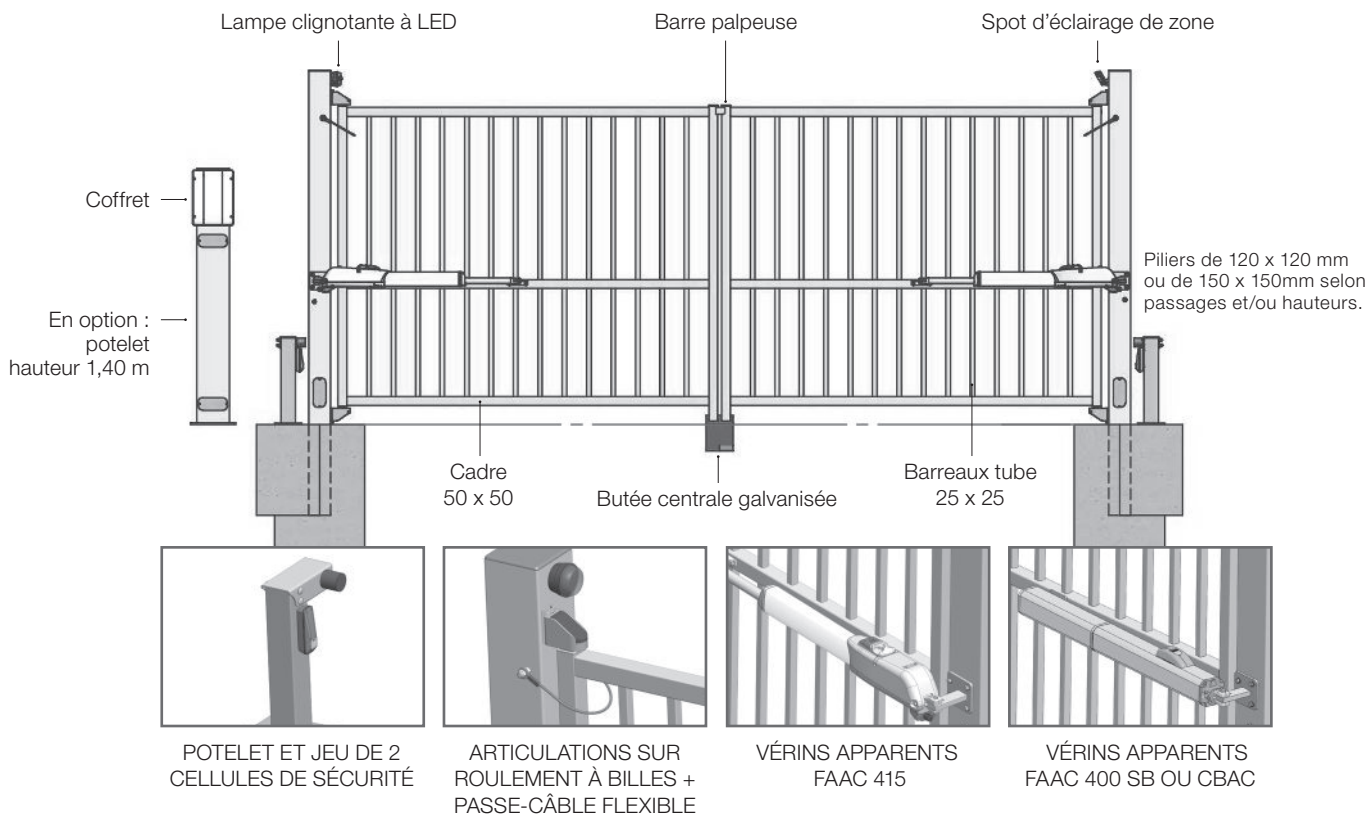


Usines et sites industriels



Site sensible

Le portail pivotant INDUSTRIEL motorisé est la solution efficace pour sécuriser l'accès de votre site industriel même limité en place. Deux moteurs au choix selon usages.



Passage

> De 2,5 à 6 m

Hauteur

> De 1,20 à 2,5 m

Finition

Galvanisé sendzimir + plastification.

L'association d'une couche de protection anti corrosion et une plastification anti UV confère aux portails une tenue du coloris de longue durée. Se reporter à nos conditions de garantie selon les zones de corrosivité.

Coloris

	Vert RAL 6005		Noir RAL 9005
	Gris RAL 7016		Blanc RAL 9010
	Gris RAL 7030		

Autres RAL sur demande.

Le portail PIVOTANT INDUSTRIEL



Un portail sécurisé

FIABILITÉ



Simplicité pour vos équipes

ÉCONOMIES



Performance technique

ÉVOLUTIF

Conformes aux **normes européennes de qualité et sécurité**, nos portails pivotants sont agréés par le CSTB.
Moteurs FAAC 415, 422SB, 400SB ou CBAC.

Le portail pivotant est **adapté pour des espaces restreints de refoulement**. Un portail conçu avec des matériaux de **haute qualité** pour une **meilleure durabilité**.

Une **large gamme d'accessoires et options** qui vous apporte satisfaction, quelle que soit la configuration du site.

Possibilité d'autres remplissages pour être en accord avec votre clôture.

NOS +

- Fabrication Française.
- Fiabilité moteur FAAC avec une carte de gestion dans un boîtier étanche.
- 2 moteurs avec vérins apparents, deux technologies au choix : électromécanique ou hydraulique.
- Articulations sur roulements à billes en INOX.
- Pose en scellement ou sur platine (sur option).
- Sur mesure possible : nous consulter.
- Possible d'acoler un portillon.
- Robuste conception avec matériaux haute qualité.
- Version encastrable au sol sur demande.

Descriptif technique

HAUTEUR/PASSAGE		2,50	3,00	3,50	4,00	4,50	5,00	5,50	6,00
PILIER EN MM	1,20					120 x 120 mm			
	1,50	120 x 120 mm							
	1,75					150 x 150 mm			
	2,00								
	2,25	150 x 150 mm							
	2,50								
CADRE ET LISSE INTERMÉDIAIRE		50 x 50 mm							
REPLISSAGE		Barreaux 25 x 25 mm*							

* Autres remplissages possibles.

Passage

HAUTEUR/PASSAGE		2,50	3,00	3,50	4,00	4,50	5,00	5,50	6,00
LARGEUR HORS-TOUT	1,20					4810	5350	5890	6430
	1,50	2920	3460	4000	4540	4870	5410	5950	6490
	1,75								
	2,00								
	2,25	2980	3520	4060	4600				
	2,50								
INTÉRIEUR POTEAUX		2680	3220	3760	4300				
PASSAGE RÉEL		2500	3040	3580	4120	4390	4930	5470	6010

Équipement fourni

- 2x vérins FAAC selon usage :
 - 415L 24V irréversibles à vis sans fin électromécaniques,
 - 400CBAC irréversibles hydrauliques,
 - 400SB 24V réversibles hydrauliques.

- 1x boîtier étanche avec carte de gestion FAAC.
- Levier de déblocage verrouillé par clé.
- 1x lampe clignotante LED.
- 1x Spot LED pour éclairage de zone.
- 1 plaque de conformité EN 13241-1.

- 2x trappes de visite.
- 2x jeux de cellules de sécurité dont 1 sur platine.
- 1x barre palpeuse de sécurité sur vantail.
- Verrou pour passages > 5m et > 4 m pour les hauteurs > 2m.



Jeu de cellule sécurisé



Déverrouillage par clé personnalisée 415L



Déverrouillage par clé personnalisée 400



Lampe clignotante LED



Contacteur à clé



Télécommande

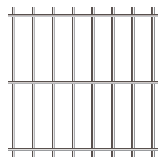
Options

- Lisse dentée en équerre rivetée (montée sur vantail).
- Bavolet droit lg. 500 mm sur platine pour 3 fils de ronce.
- Ouverture par émission radio (télécommande).
- Clavier inox à codes SEWOSY K1000.

- Lecteur de badge (prévoir 2 unités si entrée/sortie).
- Contacteur à clé avec 1/2 cylindre européen.
- Boîtier pompier T14.
- Détecteur de masse métallique, boucle.
- Interphone audio.
- Horloge hebdomadaire.

- Boîte à bouton.
- Potelet tube 80 x 80 mm hauteur 0,40 m sur platine (pour cellules).
- Potelet tube 120 x 120 mm ht 1,20 m avec trappe de visite (digicode).
- Potelet tube 100x100 mm ht 3,00 m avec trappe de visite (caméra, camion).

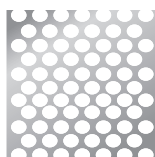
Remplissage sur commande



Panneaux simple fil
mailles 50x50 mm,
20x20 mm, 200x55 mm



Tôle pleine
acier galva, ép. 2mm
aluminium, ép. 3mm



Tôle perforée
R10T14, acier galva
R10T15 aluminium
aluminium 3mm



Tôle Sérénium
galva



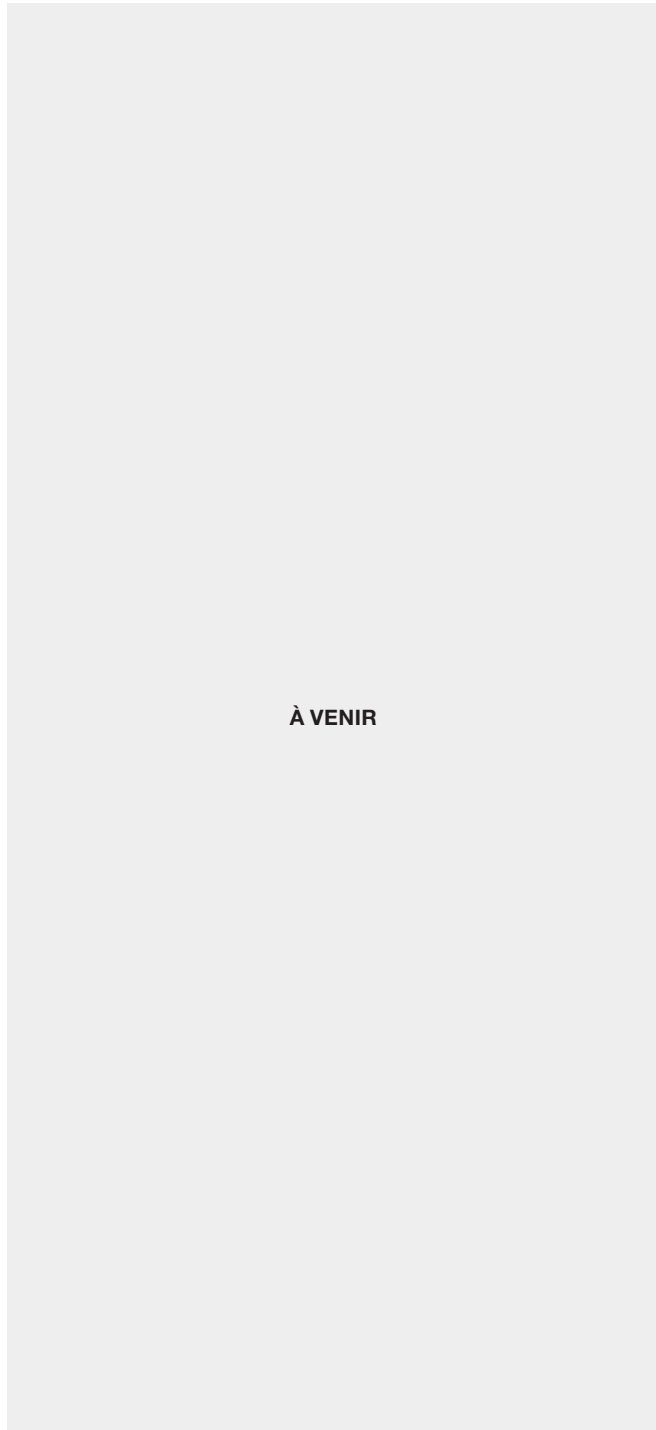
Barreaux tube Ø25
Type Belleville, Roseau
ou Contemporain

Les remplissages sont en applique sur les barreaux (option) ou sans barreaux (chiffrage spécial)

Motorisation

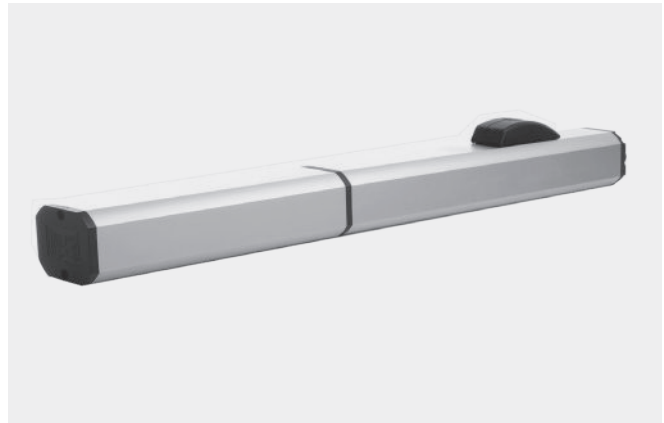
RÉVERSIBLE

422SB



À VENIR

400SB



- Usage résidentiel comme industriel.
- Très robuste pour usage intensif.
- Technologie hydraulique = mouvement souple et silencieux.
- Jusqu'à 8 m de passage.
- Vitesse 1 cm/s.
- Temps d'ouverture/fermeture : 26 sec.

Usage intensif

Grandes longueurs passage



IDÉAL
LOGEMENT
COLLECTIF



USINE
ET SITE
INDUSTRIEL

MODÈLE 400SB

Alimentation moteur électrique	230 V – 50-60Hz
Système moteur	Hydraulique
Puissance max absorbée	220 W
Force traction	–
Vitesse du vantail	1 cm/s
Angle d'ouverture	125°
T° ambiante de fonctionnement	- 20° à + 55°C
Protection thermique	120°C
Degré de protection	IP44
Poids	8,6 kg
Dimensions LxPxH	1031 x 113 x 85 mm
Fréquence d'utilisation	70 %

Motorisation

IRRÉVERSIBLE AUTOBLOQUANT

415L



- Usage polyvalent.
- Robuste et fiable.
- Irréversible = autobloquant.
- Système électromécanique = sécurité élevée, mouvement régulier et silencieux.
- Vitesse 1,6 cm/s.
- Temps d'ouverture/fermeture : 18 sec.

Bon rapport qualité/prix

Polyvalent



LOGEMENT COLLECTIF

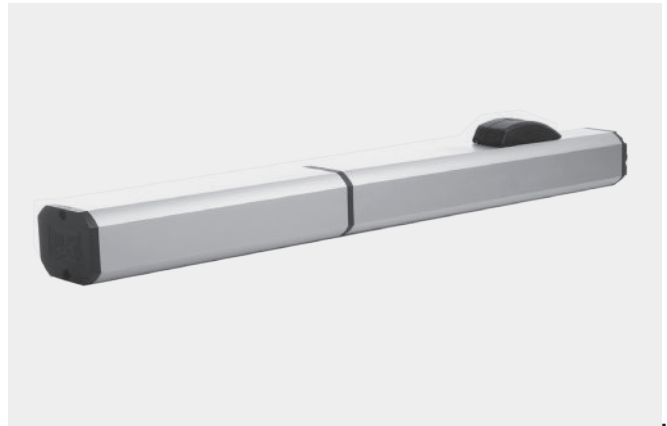


USINE ET SITE INDUSTRIEL

MODÈLE 415L

Alimentation moteur électrique	230 V
Système moteur	Électromécanique
Puissance max absorbée	-
Force traction	300 daN
Vitesse du vantail	1,6 cm/s
Angle d'ouverture	110°
T° ambiante de fonctionnement	- 20° à + 55°C
Protection thermique	120°C
Degré de protection	IP44
Poids	8 kg
Dimensions LxPxH	940 x 105 mm
Fréquence d'utilisation	35 %

400 CBAC



- Usage industriel.
- Très robuste pour usage intensif.
- Technologie hydraulique = mouvement souple et silencieux.
- Jusqu'à 8 m de passage.
- Vitesse 1 cm/s.
- Temps d'ouverture/fermeture : 24 sec.

Usage intensif

Grandes longueurs passage



USINE ET SITE INDUSTRIEL



SITSE SENSIBLES

MODÈLE 400 CBAC

Alimentation moteur électrique	230 V – 50-60Hz
Système moteur	Hydraulique
Puissance max absorbée	220 W
Force traction	-
Vitesse du vantail	1 cm/s
Angle d'ouverture	125°
T° ambiante de fonctionnement	- 20° à + 55°C
Protection thermique	120°C
Degré de protection	IP44
Poids	8,6 kg
Dimensions LxPxH	1031 x 113 x 85 mm
Fréquence d'utilisation	70 %