



I. ÉTAPES PRÉLIMINAIRES

→ AIDE AU CHOIX

Compatibilité poteaux / panneaux

PANNEAUX	GENIUM®		GIGA®		ROSEAU	RHINO®	
	200x55 mm MEDIUM Ø 4 mm	100x55 mm PREMIUM Ø 4 mm	Simple fil 200x55 mm		Mailles à géométrie aléatoire Ø 5 mm	Double fil	
POTEAUX GIGACLIP®			MEDIUM 4x5 mm	PREMIUM Ø 5 mm			MEDIUM 6-5-6 mm
		○	○	●	●	○	●

● Recommandé ○ Compatible

→ AIDE AU CALCUL DE L'ENTRAXE

Entraxe poteaux avec panneau GIGA® : 2520mm (2500 + 14 + Ø fil)

Règles : $Nb \text{ de panneaux} = nb \text{ de poteaux} + 1$

Exemple :

Nombre de mètres linéaires	Nombre de panneaux	Nombre de poteaux
25	10	11

→ ACCESSOIRES DISPONIBLES



Capuchon
GIGACLIP avec
aide à la pose



Le clip sécuritaire verrouille le
panneau et la pince permet
une pose efficace



Clip
& Lock

Le clip facile à
poser sans outil et
repositionnable



La bride de départ
fixe le panneau sur
un pilier ou un mur

→ ÉQUIVALENCE PANNEAUX/POTEAUX ET NOMBRE DE CLIPS

Hauteur panneau (mm)	Hauteur poteau (mm)		Nbre clips
	Scellement	Sur platine (+70 mm/panneau)	
630	1100	-	4
830	1300	900	4
1030	1500	1100	4
1230	1700	1300	6
1530	2000	1600	6
1730	2200	1800	6
1930	2500	2000	8
2430	3000	2500	10

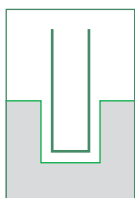


II. COMMENT POSER MA CLÔTURE RIGIDE ?

ÉTAPE 1 : Choisir la pose des poteaux et poser le 1^{er} poteau

2 types d'encrage au sol :

✓ Pose en scellement



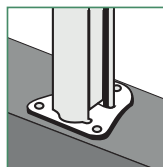
Creuser les trous

Positionner le poteau et couler le béton

Haubaner le poteau pendant le temps de séchage du béton

✓ Pose sur platines (hors occultation)

👍 Prendre en compte la hauteur du poteau et l'exposition au vent lors du choix de la platine



Installer les platines dans les poteaux puis les positionner

Percer le nombre de trous selon la platine

Fixer le tout avec la visserie adéquate

Pour plus de résistance



Insérer un poteau Té 40 dans le profil du poteau GIGA® et mettre l'ensemble dans le scellement adéquat

Le poteau Té doit avoir une hauteur de 2/3 du poteau GIGA®

Scellement renforcé

Jusqu'à 1.5m



Platine à manchonner

Jusqu'à 2m



Platine triangulaire soudée

Jusqu'à 2.5m

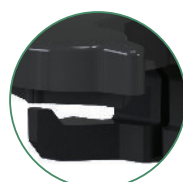


Platine GIGA® renforcée

COMPATIBLE OCCULTATION



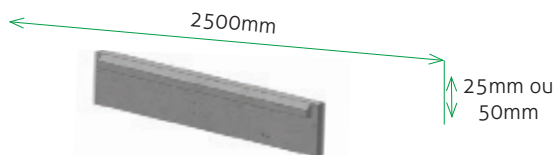
Bien clipser les capuchons sur les poteaux avant de mettre les panneaux



Suspendre le panneau au crochet du capuchon

ÉTAPE 2 (OPTIONNELLE) : Utiliser une dalle de soubassement

- Entretien facile des abords
- Rattrape les dénivelés
- Meilleure durabilité de la clôture



Dalle pour GIGACLIP®

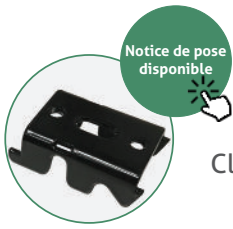
Épaisseur	35mm
Poids	55kg ou 108kg (en fct de la h)
Conditionnement	x18





ÉTAPE 3 : Placer le panneau et poser le 2nd poteau

Fixations au choix :



Clip sécuritaire

OU



Clip & Lock®



Insérer le clip pour fixer le panneau dans le poteau (vis non obligatoire en pose droite)



Recommencer les étapes 2 et 3 jusqu'à la fin de la pose

→ ADAPTABILITÉ

Gestion efficace des angles :



Positionner le poteau en biais et utiliser l'encoche du milieu du clip
Angle de 90 à 180° avec un seul poteau



Vis obligatoire



Pose droite

Pose en angle

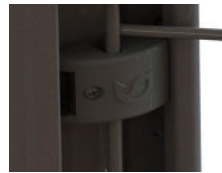
Vue de face



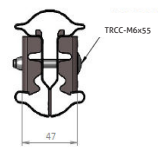
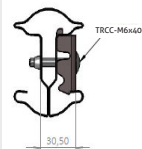
Vue du dessus



Position du fil vertical dans le clip

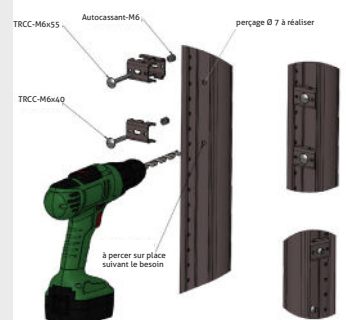


SECURISATION DU CLIP



Montage simple

Montage double



Possibilité de redans :

Redans possibles tous les 2.5cm



Adaptation simple et facile aux terrains dénivelés, prévoir une hauteur plus importante