



* Conditions de garantie : nous contacter

- + Robuste et pose facile
- + Conforme à la norme européenne EN13241-1
- + Livré prêt à poser

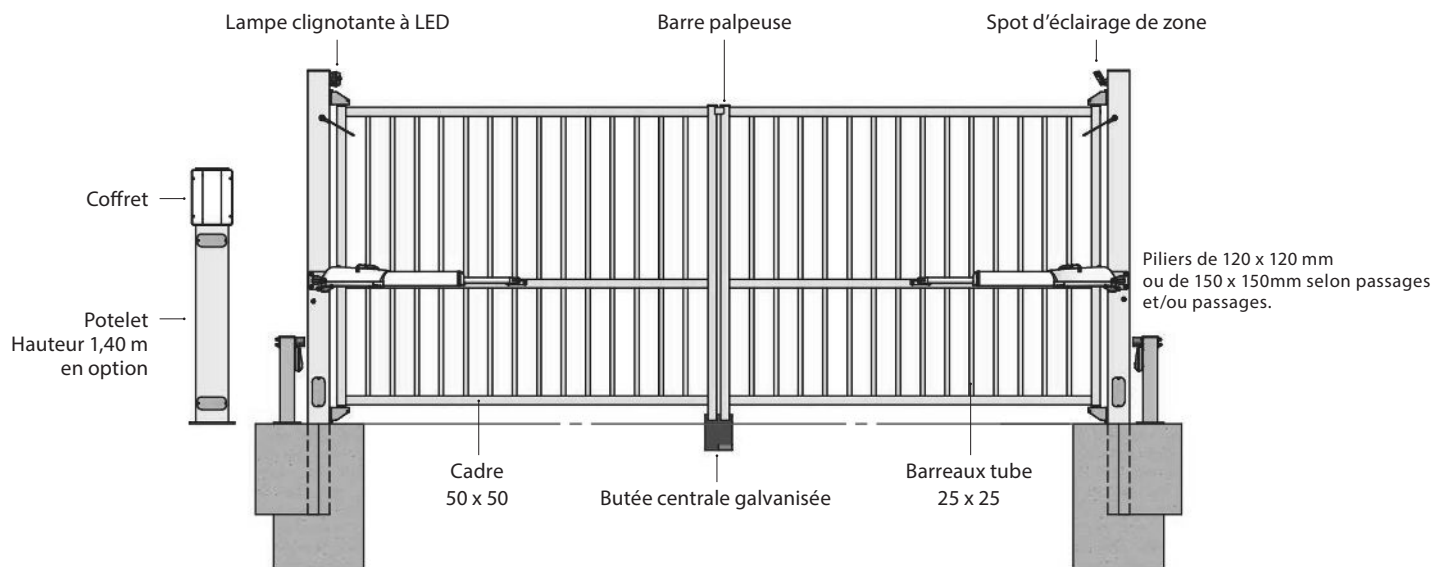


Logements collectifs



Usines et sites industriels

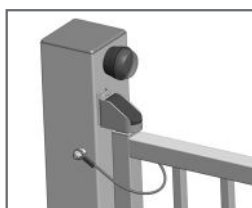
Le portail pivotant INDUSTRIEL motorisé est la solution efficace pour sécuriser l'accès de votre site industriel même limité en place.



VERROU



POTELET ET JEU DE 2 CELLULES DE SÉCURITÉ



ARTICULATIONS SUR ROULEMENT À BILLES



VÉRINS APPARENTS

Passage

> De 2,5 à 6 m

Hauteur

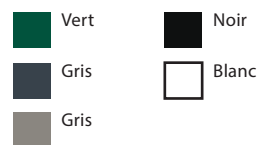
> De 1,20 à 2,5 m

Finition

Galvanisé sendzimir + plastification.

L'association d'une couche de protection anti corrosion et une plastification anti UV confère aux portails une tenue du coloris de longue durée. Se reporter à nos conditions de garantie selon les zones de corrosivité.

Coloris



Autres RAL sur demande.

Le portail PIVOTANT INDUSTRIEL



Un portail sécurisé

FIABILITÉ

Conformes aux normes européennes de qualité et sécurité, nos portails pivotants sont agréés par le CSTB.



Simplicité pour vos équipes

ÉCONOMIES

Le portail pivotant est adapté pour des espaces restreints de refoulement. Un portail conçu avec des matériaux de haute qualité pour une meilleure durabilité.

Précâblage en usine.



Performance technique

ÉVOLUTIF

Une large gamme d'accessoires et options qui vous apporte satisfaction, quelle que soit la configuration du site.

Possibilité d'autres remplissages pour être en accord avec votre clôture.

NOS +

- Fabrication Française.
- Fiabilité moteur FAAC avec une carte de gestion dans un boîtier étanche.
- Moteur avec vérins électromécaniques irréversibles étanches.
- Articulations sur roulements à billes en INOX.
- Pose en scellement ou sur platine (sur option).
- Sur mesure possible : nous consulter.
- Possible d'acoller un portillon.
- Robuste conception avec matériaux haute qualité.
- Version encastrable au sol sur demande.

Descriptif technique

HAUTEUR/PASSAGE	2,50	3,00	3,50	4,00	4,50	5,00	5,50	6,00					
PILIER EN MM	1,20	120 x 120 mm				120 x 120 mm							
	1,50					150 x 150 mm				150 x 150 mm			
	1,75												
	2,00												
	2,25	150 x 150 mm				150 x 150 mm							
	2,50												
CADRE ET LISSE INTERMÉDIAIRE	50 x 50 mm												
REPLISSAGE	Barreaux 25 x 25 mm*												

* Autres remplissages possibles.

Passage

HAUTEUR/PASSAGE	2,50	3,00	3,50	4,00	4,50	5,00	5,50	6,00	
LARGEUR HORS-TOUT	1,20	2920	3460	4000	4540	4810	5350	5890	6430
	1,50								
	1,75								
	2,00	2980	3520	4060	4600	4870	5410	5950	6490
	2,25								
	2,50								
INTÉRIEUR POTEAUX	2680	3220	3760	4300	4570	5110	5650	6190	
PASSAGE RÉEL	2500	3040	3580	4120	4390	4930	5470	6010	

Equipement fourni

- 2x vérins FAAC selon usage :
 - 415L 24V irréversibles à vis sans fin électromécaniques,
 - 400CBAC irréversibles hydrauliques,
 - 400SB 24V réversibles hydrauliques.
- 1x boîtier étanche avec carte de gestion FAAC.
- Levier de déblocage verrouillé par clé.
- 1x lampe clignotante LED.
- 1x Spot LED pour éclairage de zone.
- 1 plaque de conformité EN 13241-1.
- 2x jeux de cellules de sécurité dont 1 sur platine.
- 1x barre palpeuse de sécurité sur vantail.
- Verrou pour passages > 5m et > 4 m pour les hauteurs > 2m.

2x trappes de visite.



Jeu de cellule sécurisé



Déverrouillage par clé personnalisée 415L



Déverrouillage par clé personnalisée 400



Lampe clignotante LED



Contacteur à clé



Télécommande

Options

- Lisse dentée en équerre rivetée (montée sur vantail).
- Bavolet droit lg. 500 mm sur platine pour 3 fils de ronce.
- Ouverture par émission radio (télécommande).
- Clavier inox à codes SEWOSY K1000.
- Lecteur de badge (prévoir 2 unités si entrée/sortie).
- Contacteur à clé avec 1/2 cylindre européen.
- Boîtier pompier T14.
- Détecteur de masse métallique, boucle.
- Interphone audio.
- Horloge hebdomadaire.
- Boîte à bouton.
- Potelet tube 80 x 80 mm hauteur 0,40 m sur platine (pour cellules).
- Potelet tube 120 x 120 mm ht 1,20 m avec trappe de visite (digicode).
- Potelet tube 100x100 mm ht 3,00 m avec trappe de visite (caméra, camion).

Remplissage sur commande



Panneaux simple fil mailles 50x50 mm, 20x20 mm, 200x55 mm



Tôle pleine acier galva, ép. 2mm aluminium, ép. 2mm



Tôle perforée R10T14, acier galva R10T15 aluminium



Tôle Sérénum galva



Barreaux tube Ø25 Type Belleville, Roseau ou Contemporain

Les remplissages sont en applique sur les barreaux (option) ou sans barreaux (chiffrage spécial)

Motorisation

RÉVERSIBLE

FAAC 400



- Usage résidentiel comme industriel.
- Très robuste pour usage intensif.
- Technologie hydraulique = mouvement souple et silencieux.
- Jusqu'à 8 m de passage.
- Vitesse 1 cm/s.
- Temps d'ouverture/fermeture : 26 sec.

Usage intensif

Grandes longueurs
passageIDÉAL
LOGEMENT
COLLECTIFUSINE
ET SITE
INDUSTRIEL

MODÈLE 400SB

Alimentation moteur électrique	230 V – 50-60Hz
Système moteur	Hydraulique
Puissance max absorbée	220 W
Force traction	–
Vitesse du vantail	1 cm/s
Angle d'ouverture	125°
T° ambiante de fonctionnement	- 20° à + 55°C
Protection thermique	120°C
Degré de protection	IP44
Poids	8,6 kg
Dimensions LxPxH	1031 x 113 x 85 mm
Fréquence d'utilisation	70 %

Motorisation

IRRÉVERSIBLE AUTOBLOQUANT

FAAC 415



- Usage polyvalent.
- Robuste et fiable.
- Irréversible = autobloquant.
- Système électromécanique = sécurité élevée, mouvement régulier et silencieux.
- Vitesse 1,6 cm/s.
- Temps d'ouverture/fermeture : 18 sec.

Bon rapport qualité/prix

Polyvalent



LOGEMENT COLLECTIF

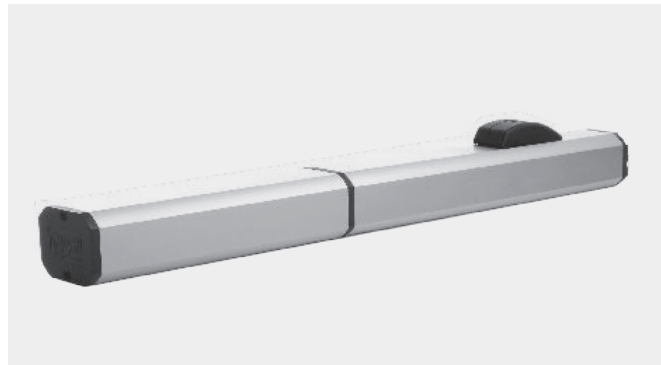


USINE ET SITE INDUSTRIEL

MODÈLE 415L

Alimentation moteur électrique	230 V
Système moteur	Électromécanique
Puissance max absorbée	-
Force traction	300 daN
Vitesse du vantail	1,6 cm/s
Angle d'ouverture	110°
T° ambiante de fonctionnement	- 20° à + 55°C
Protection thermique	120°C
Degré de protection	IP44
Poids	8 kg
Dimensions LxPxH	940 x 105 mm
Fréquence d'utilisation	35 %

FAAC 400



- Usage industriel.
- Très robuste pour usage intensif.
- Technologie hydraulique = mouvement souple et silencieux.
- Jusqu'à 8 m de passage.
- Vitesse 1 cm/s.
- Temps d'ouverture/fermeture : 24 sec.

Usage intensif

Grandes longueurs passage



USINE ET SITE INDUSTRIEL



SITSE SENSIBLES

MODÈLE 400 CBAC

Alimentation moteur électrique	230 V – 50-60Hz
Système moteur	Hydraulique
Puissance max absorbée	220 W
Force traction	-
Vitesse du vantail	1 cm/s
Angle d'ouverture	125°
T° ambiante de fonctionnement	- 20° à + 55°C
Protection thermique	120°C
Degré de protection	IP44
Poids	8,6 kg
Dimensions LxPxH	1031 x 113 x 85 mm
Fréquence d'utilisation	70 %